

Swan 36 ja ClubSwan 42

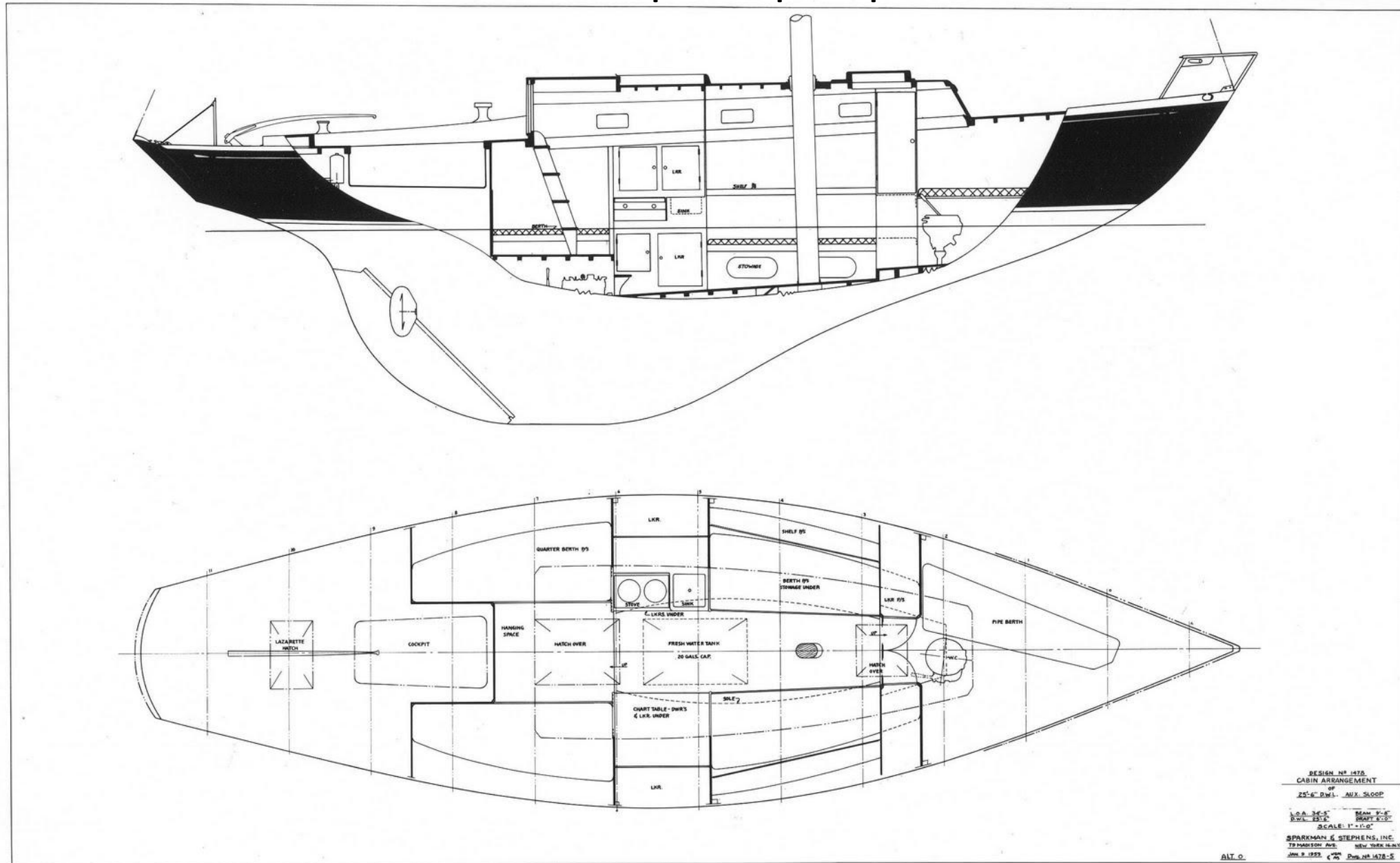
Tekninen vertailu

24.2.2020

Swan 36 = S&S Design # 1710

- Yhteensä 17 veistämöä maailmassa rakensi näitä
- Eri veistämöiden veneet eivät ole identtisiä
- Useimmat veistämöt rakensi muutaman puisen veneen
- Benello ja Nautor poikkeuksia, käyttivät lujitemuovia
- Suomessa 3 veistämöä:
 - VATOR 2 puuvenettä, peräsin kölin takareunassa
 - Antinoja 1 puuvene, peräsin kölin takareunassa
 - Nautor 1 puuvene (samalla lesti), erillinen peräsin
 - Nautor 90 LM-venettä, erillinen peräsin

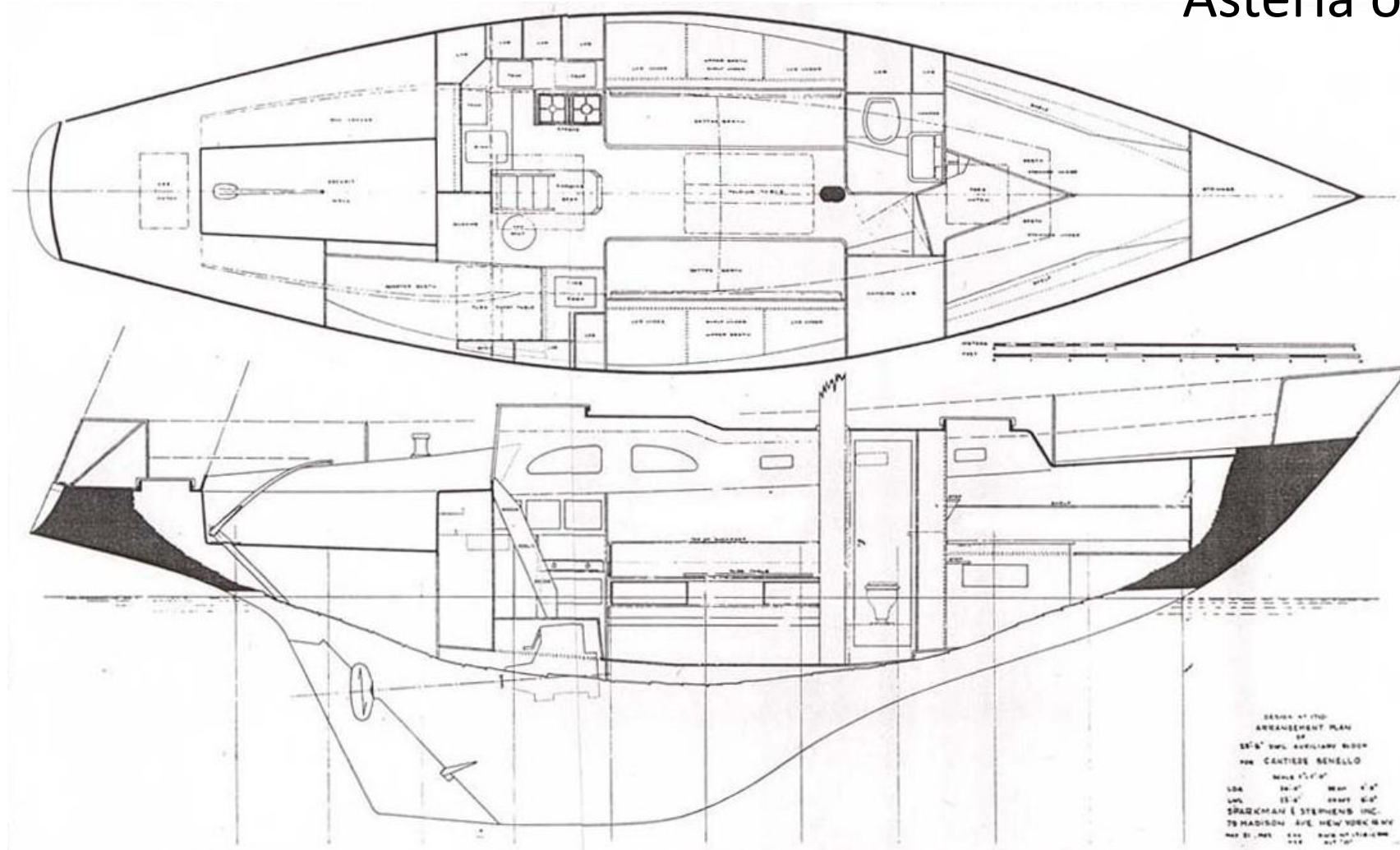
Design #1710 perustuu Design #1478 HESTIA'an 34.4 ft (kuvassa) 1710 runko on identtinen paitsi peräpeilin osalta



S&S Design #1710 LOA 36.04 ft

Alkuperäinen asiakas: Cantieri Benello, GAIA class, 19 venettä

Asteria on GAIA



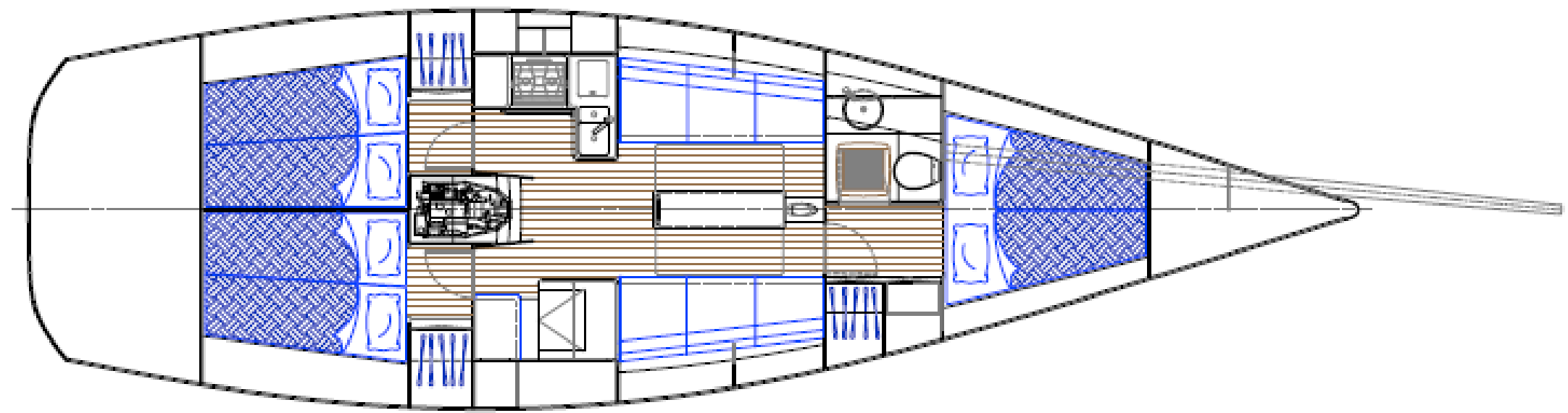
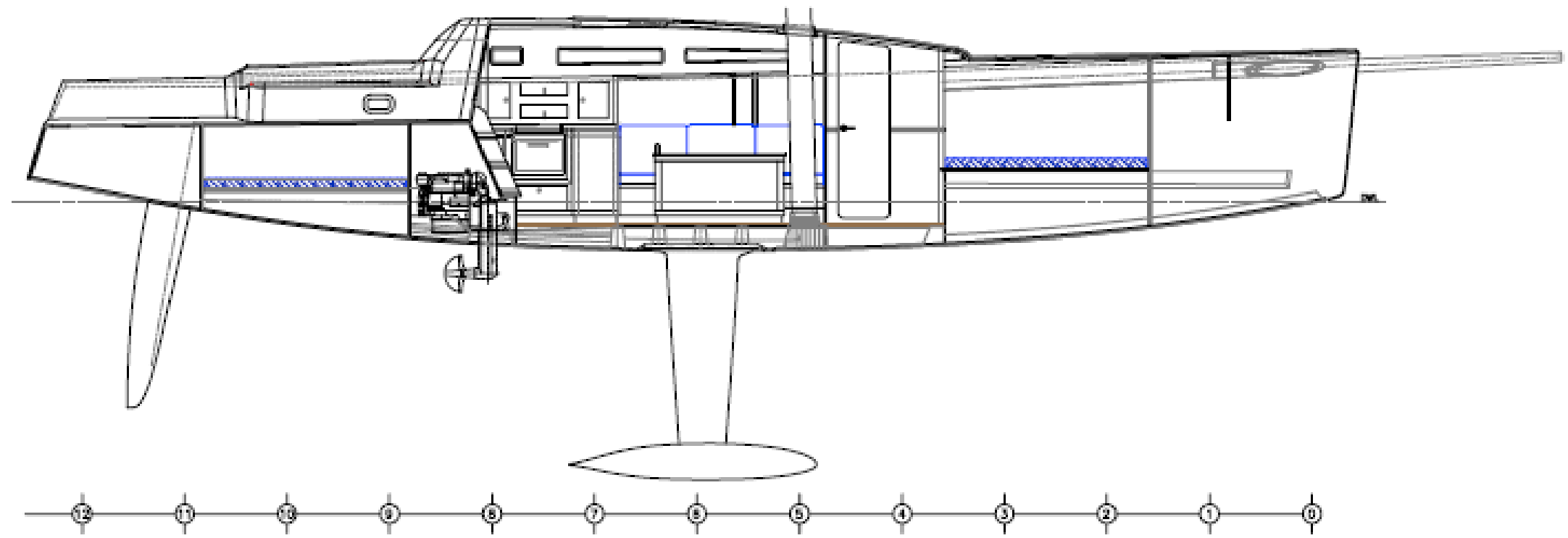
ClubSwan 42

Frers Design
#1208

48 kpl tehty



**CLUB
SWAN 42**



ClubSwan 42'n tausta on hieman poikkeava

Vuonna 2005 New York Yacht Club pyysi tarjouksia yksityyppiluokasta eri suunnittelijoilta, ja toimittajaksi valittiin Frers/Nautor

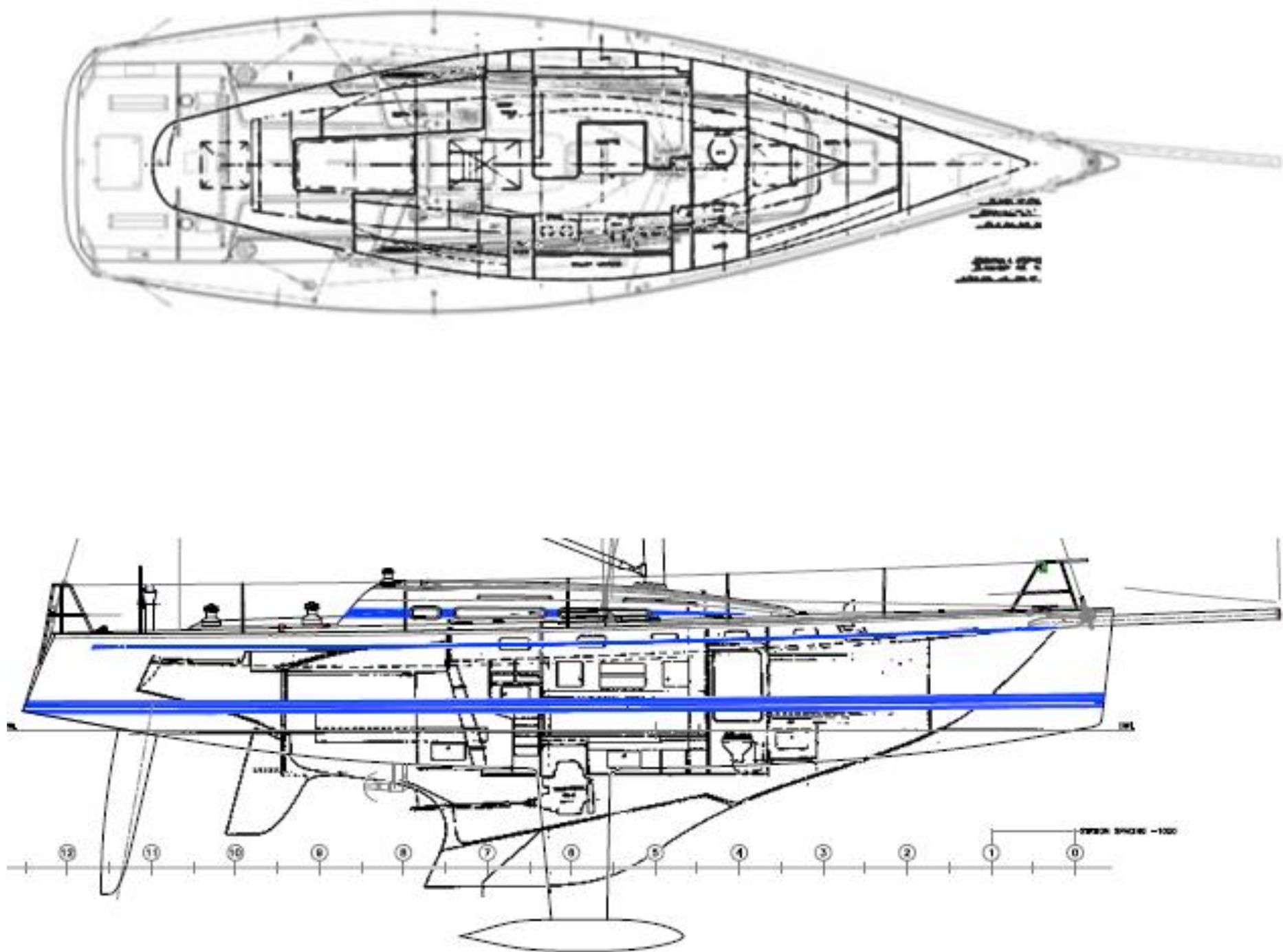
Jäsenet sai esittää toivomuksia ja näkökohtia, ja myös tilata veneensä ennen kuin CS42 ryhdyttiin markkinoimaan. 25 ensimmäistä venettä meni NYYC jäsenille, ja heillä tyyppinimi on NYYC 42

NYYC pyysi myös 1970-luvun loppupuolella tarjouksia S&S 48-jalkaisesta, ja neuvotteli tästä Nautorin kanssa.

Loppujen lopuksi tuli vain 4 tilausta, ja vene on Swan 47'n muunnos jossa nostoköli, sisustus II, pitempi puomi ja oma sisäänkäynti omistajan kabiiniin. Tyyppinimi on NYYC 48.

IOR
tasoitussääntö
käytti rungon
ympärysmittoja,
tämä aiheutti
S36 peräpään
kapeuden.

Peräpeilien
leveys kasvaa
edelleen



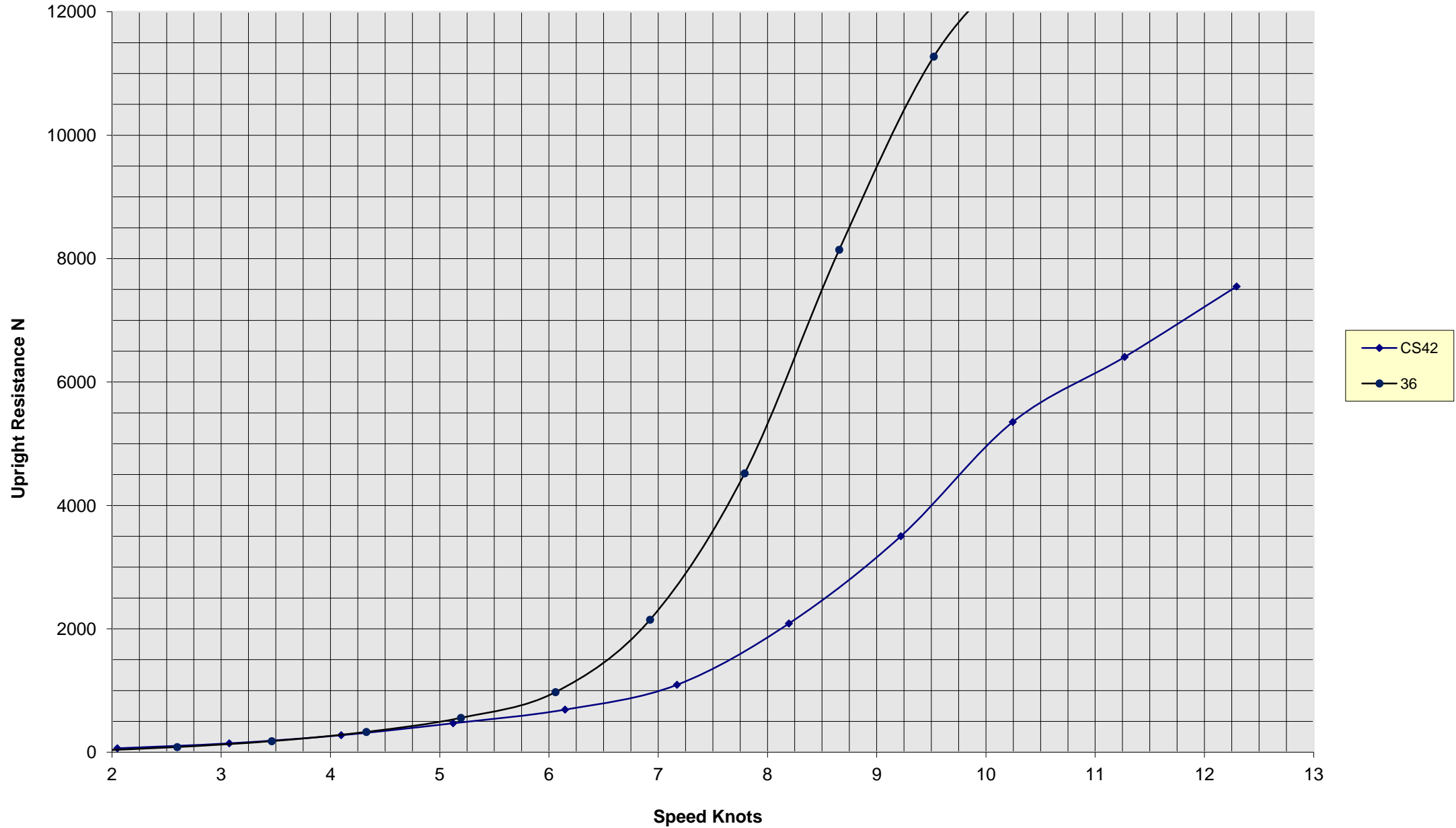
PÄÄMITAT		Swan 36	ClubSwan 42	CS42/36
LOA		10.91m	12.98m	1.19
LWL		7.77m	11.29m	1.45
VV leveys		2.7m	2.9m	1.07
Maksimileveys		2.94m	3.93m	1.34
Rungon syväys		1.0m	0.47m	0.47
Kölin syväys		1.9m	2.7m	1.42
Kokonaispaino		7.0t	6.9t	0.99
Kölipaino		3.6t	3.2t	0.89

Kölin later.pinta	2.5m ²	2.2m ²	0.88
Kölin korda	2.75m	0.77m	0.28
Peräsimen pinta-ala	0.86m ²	0.75m ²	0.87
Rungon tilavuus	25m ³	45.1m ³	1.80
Märkä pinta	25.3m ²	31.9m ²	1.26
RM1	111kgm	214kgm	1.93
LPS	145.1astetta	142astetta	0.98
Stab.pos/neg areas	28.8	11.2	0.39

Maston korkeus	14.3m	20.5m	1.43
Rikin paino	alumiini 217 kg	hiilikuitu 238 kg	1.10
Ison reivaus	rullareivi	slab reefing	
Keulapurj. reivaus	purjeen vaihto	rullalaitte	
Purjeala luovissa	63.3m ²	109.2m ²	1.73
Spinnakkeri	101m ²	185m ²	1.83
Seisova riki	litteä rod (vantit)	pyöreä rod	
Nostimet	vaijeri/köysi	köysi	Ri
Saalinkejä	1 pari suorat	2 paria taakse	
Keulaharus murtol	10300lbs	17500lbs	1.70
Hydrauliikkaa	ei oo	peräharus, mastotunkki	
		Tunkkivoima 100 kN, jousikikki	

PARAMETRIT		Imperial units				
DSPL / LWL		394		134		0.34
SA / DSPL		13.7		29.9		2.18
SA / WA		1.95		3.34		1.71
Brewer Comfort Ratio		40.2		20.2		0.50
Ohjaus		pinna		2 ruoria		
Peräsintyyppi		skegi/lasi		lapa/hiili		
Pilssi		syvä		ei oo		0
Makuupaikkoja		6		8		1.33
Vettä		170ltr		320ltr		1.88
Polttoainetta		50ltr		140ltr		2.80
Moottoriteho		15hk		35hk		2.33
Maks. nopeus		6kn		7.8kn (racing p)		1.30
Akkukapasiteetti		50Ah		320Ah		6.40
Hinta		8500 £ ~131000 €		440000 €		

Swan 36 and ClubSwan 42 Upright Resistance

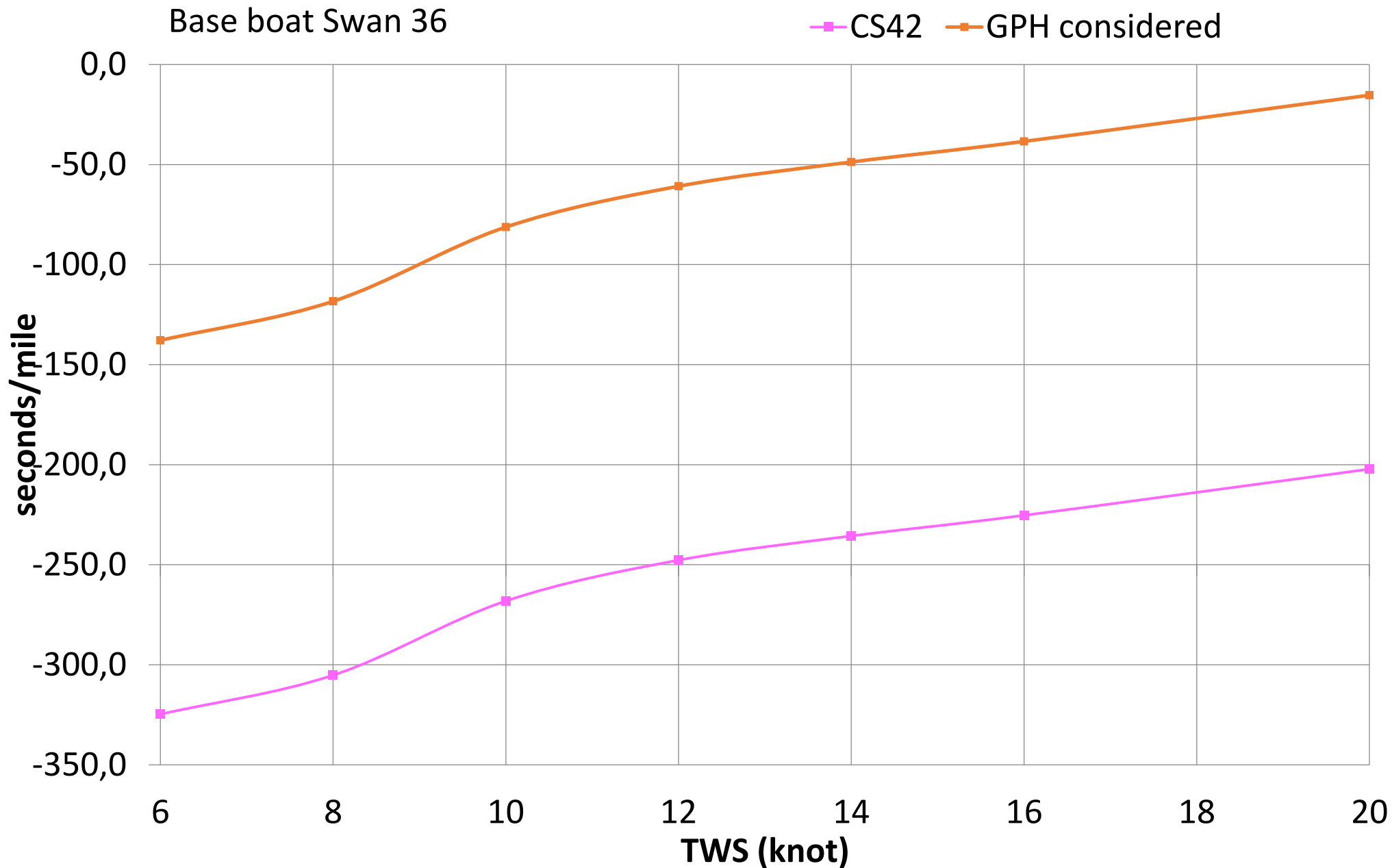


IMS Comparison - Seconds per mile - Upwind VMG

CS42 GPH 535.6

S36 GPH 722.5

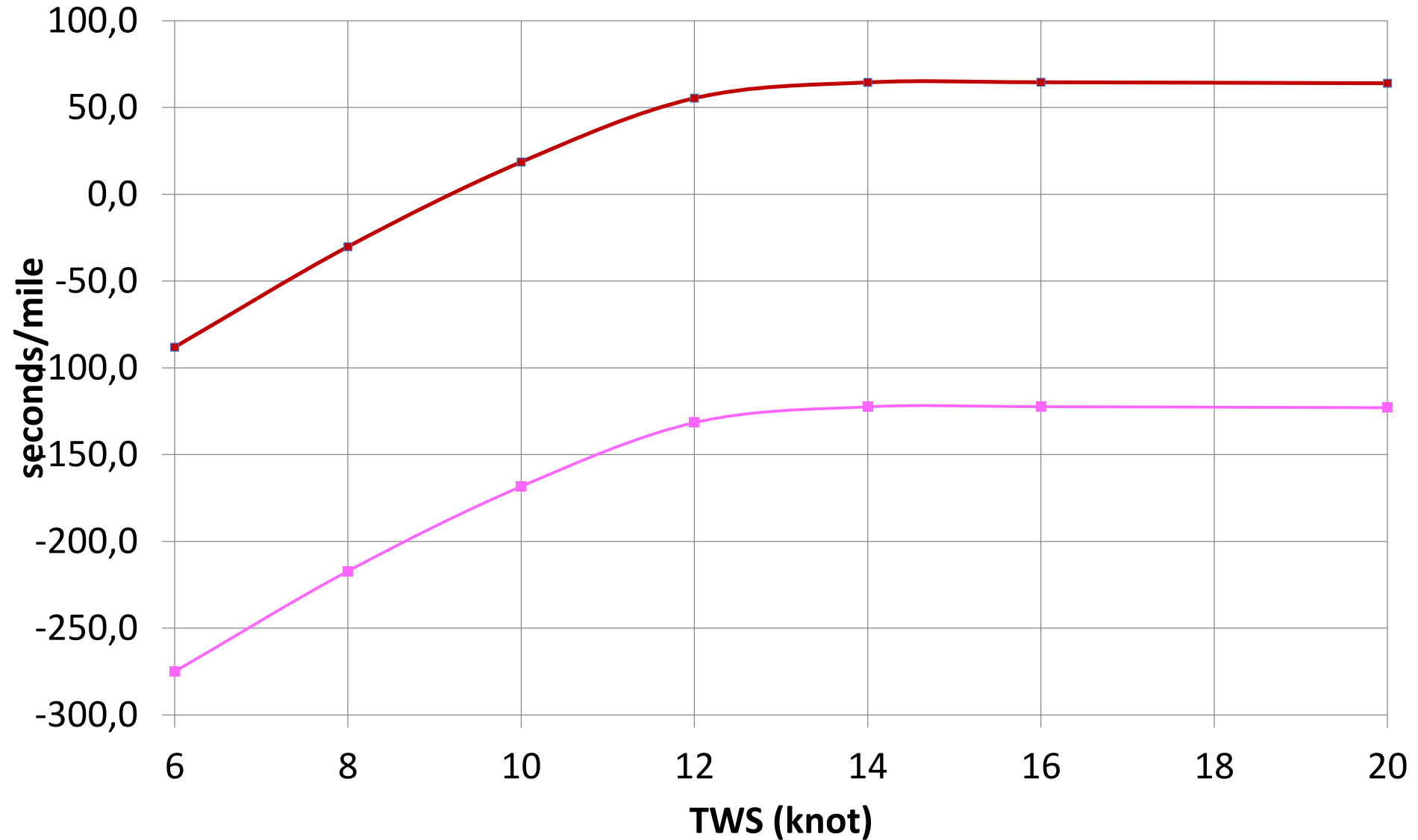
Ero 186.9



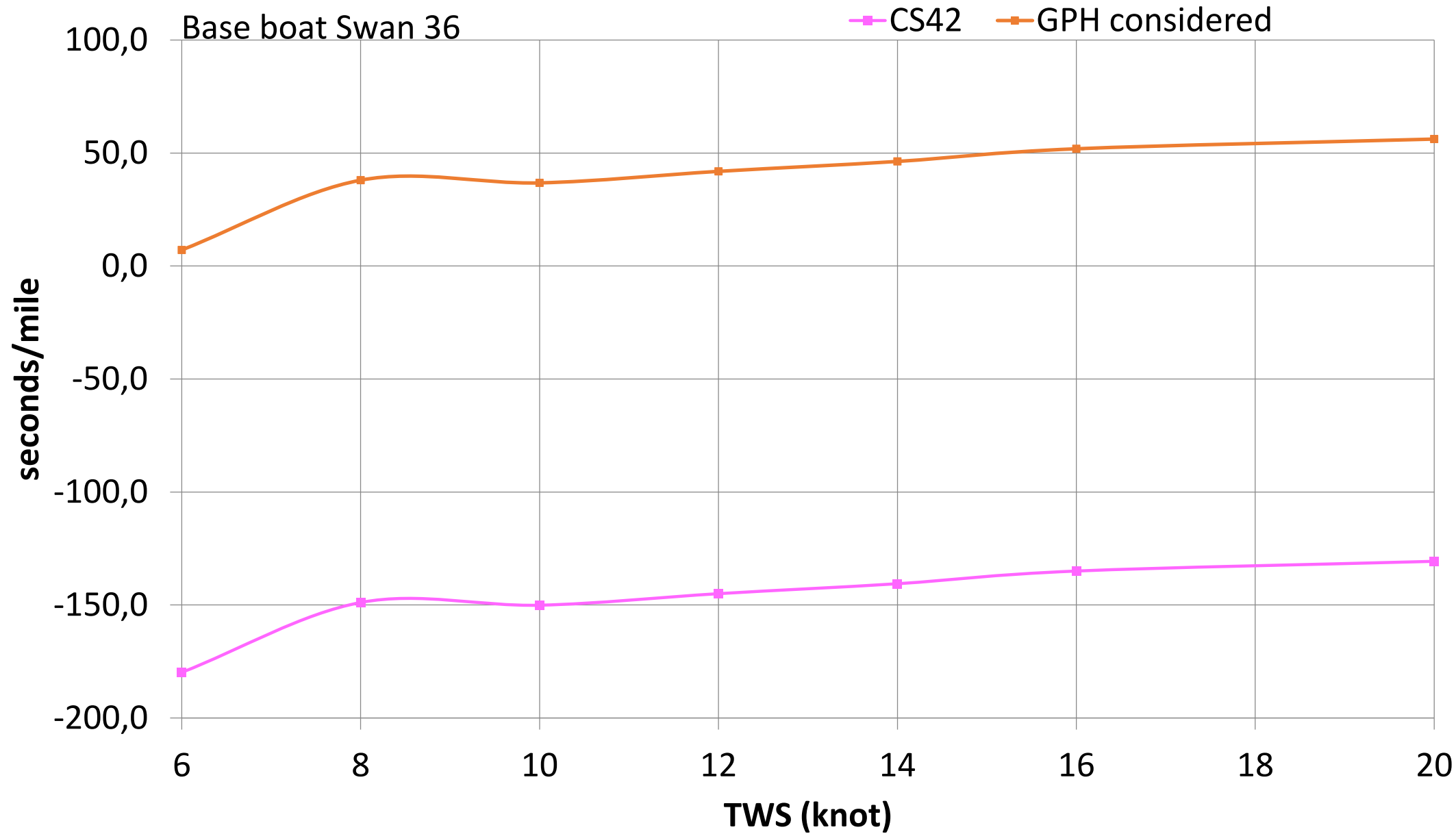
IMS Comparison - Seconds per mile - Downwind VMG

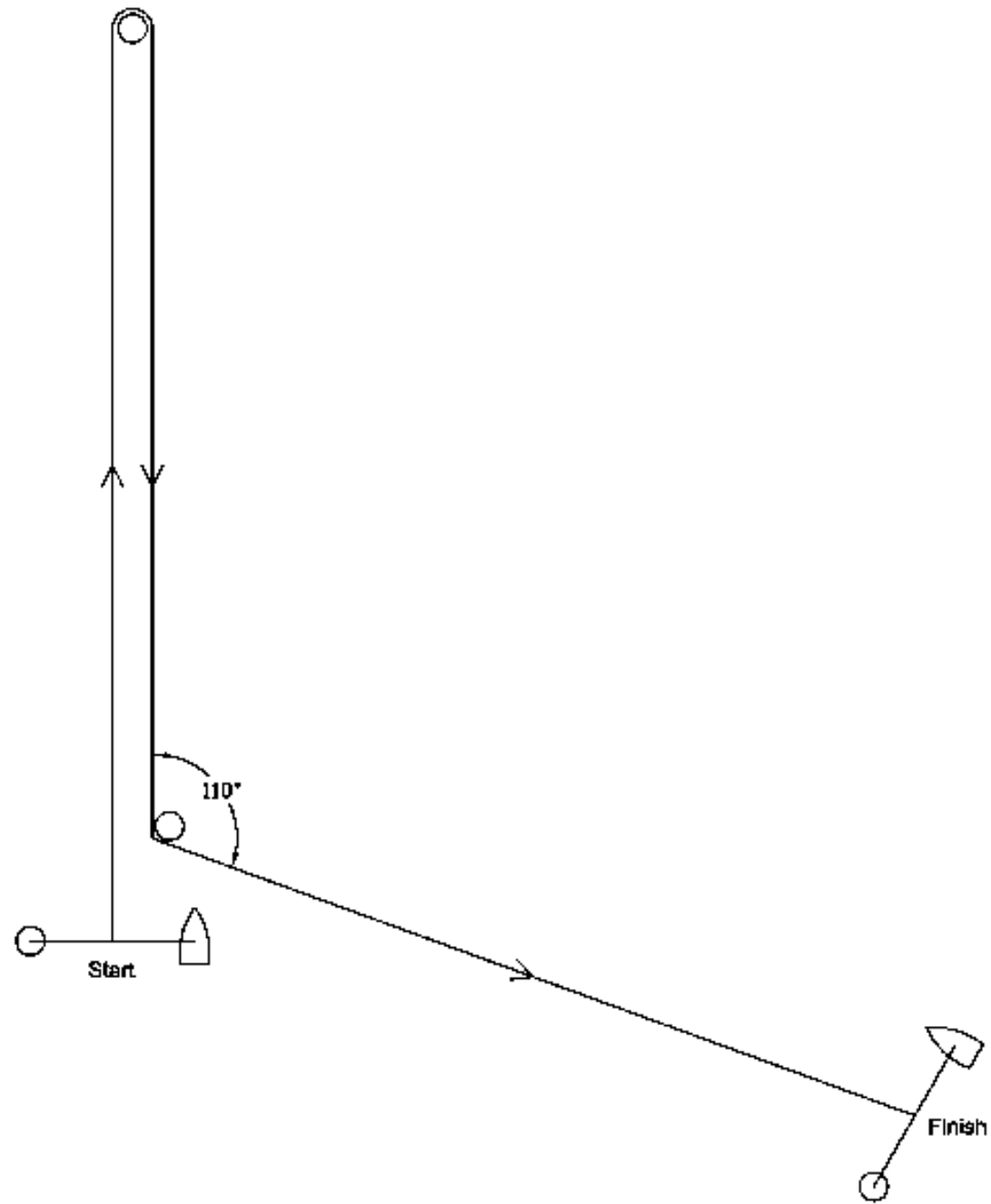
Base boat Swan 36

CS42 GPH considered

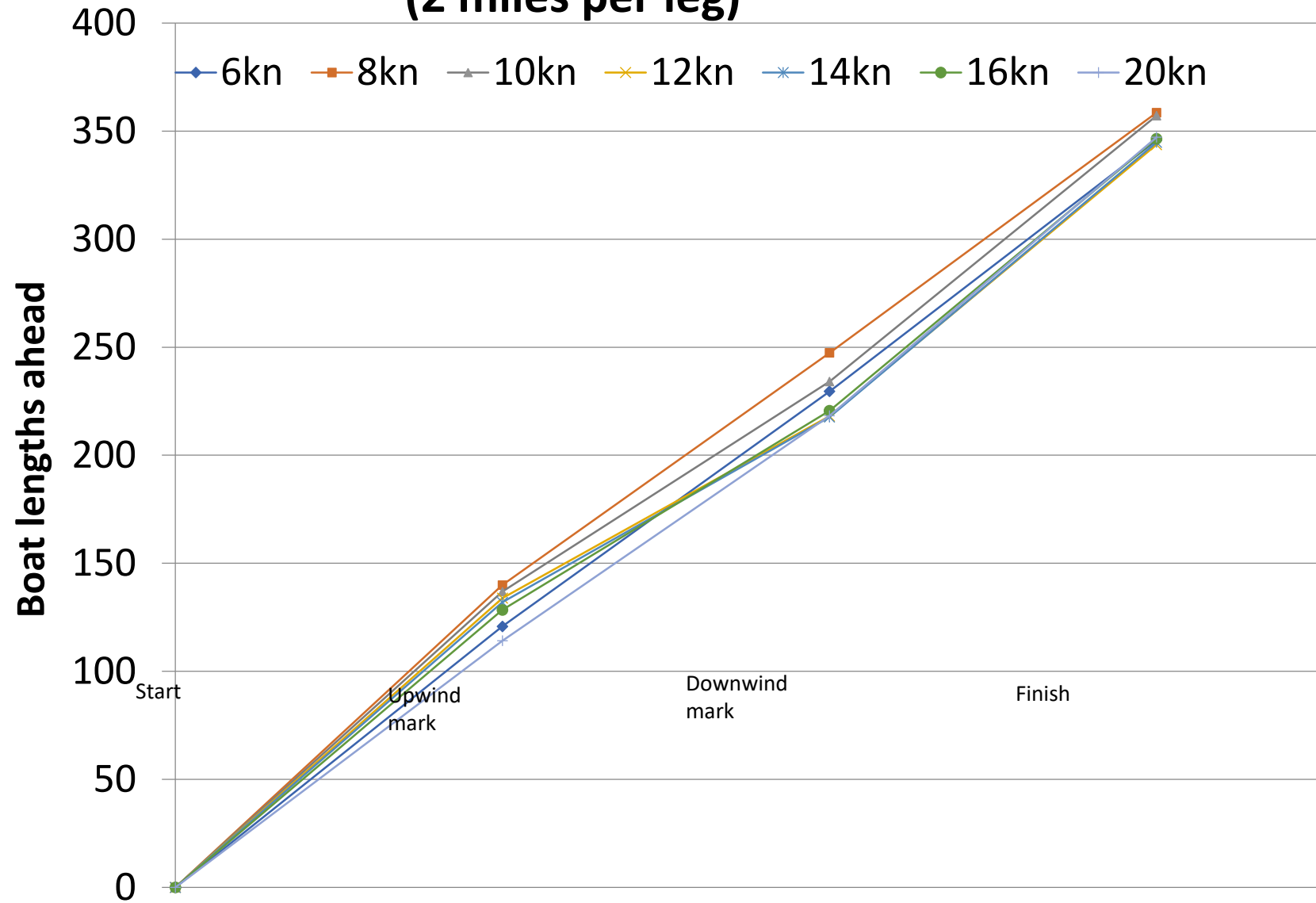


IMS Comparison - Seconds per mile - TWA 110°

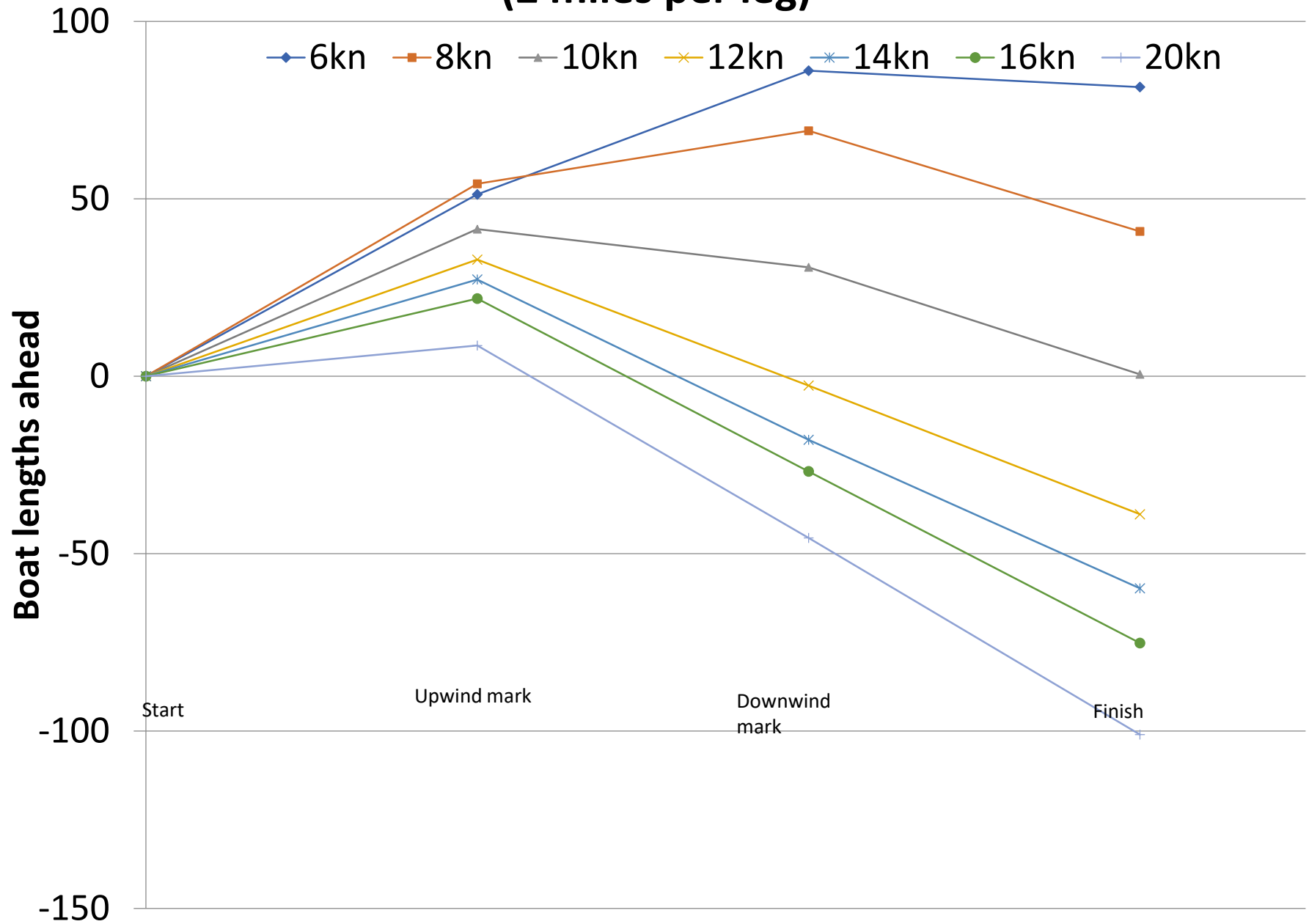




CS42 boatlengths ahead of S36 (2 miles per leg)



Boatlengths ahead with GPH considered (2 miles per leg)



larsm.strom@gmail.com