

MP kilpakoulu

29.1.2018

- s/y Donna: historia, osaaminen, perusopit, uudet apuvälineet
- Miksi uusi hieno genoa veti huonommin kuin vanha?
- Mitä tehtiin, mitä opittiin ja mitä saavutettiin?



Donna - Inferno 31

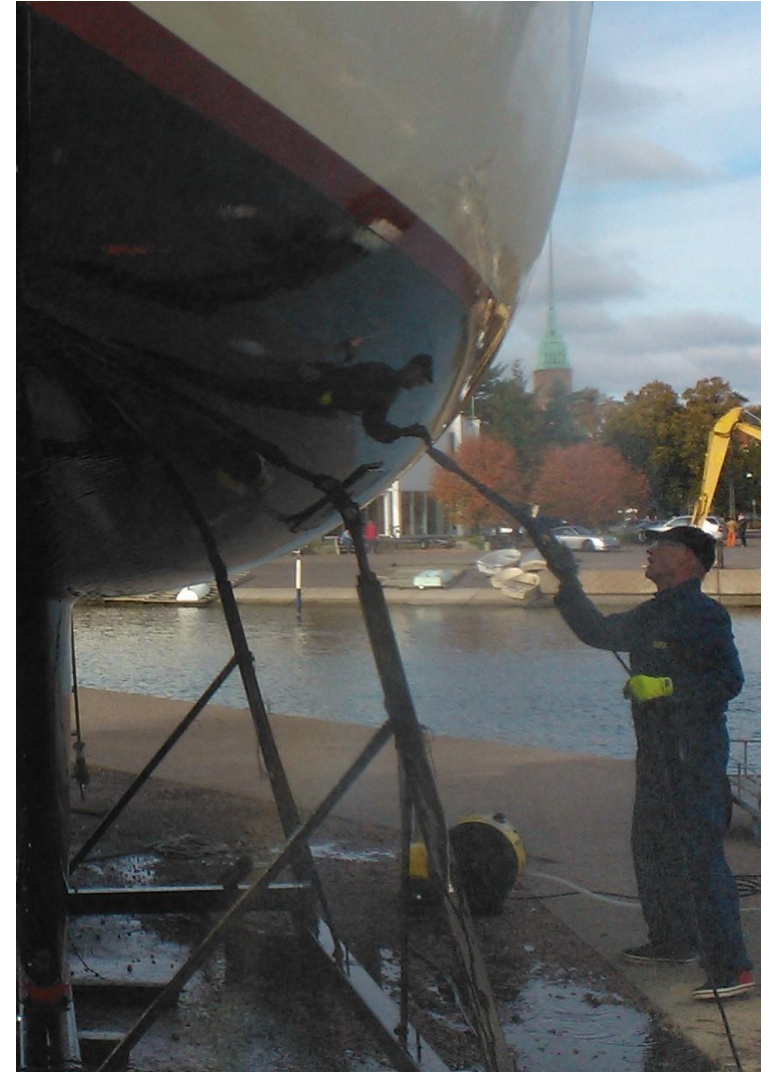
vuodesta 85

- Ensimmäiset kisat köliveneillä
- Gotland runt x 3
- Suursaari
- Saaristokisoja
- Kopun tiistaikisoja
- LYS kisoja



Donna - Inferno 31 - oleellista

- Pohja kunnossa, hionta 400, pesut kesällä
- Heloitus kunnossa; vinssit, fokankisko kajuutankatolla
- Osaava ja innostunut porukka
- Vapaissa tuulissa; -lähtö , -vältetään ruuhkia, -omataktiikka
- Jatkuvaa virittämistä
- Purjeissa aina parannettavaa



Donna - Genoa 1

Kevyeen tuuleen optimoitu G1

- Meille ensimmäinen laatuaan
 - Nousukulma huono
 - Ensimmäiset kisat pieleen
 - Kirjeenvaihto purjeneulomon kanssa
- Kuvia ja tuulitietoja -> hyvät vastaukset purjeneulojalta



Donna - Genoa 1

Antti Niiniranta:

- *Kevyen tuulen genoa optimoidaan niihin olosuhteisiin, joissa vene on alitehoinen, eli vene ei vielä kallistu kovin paljoa ja pienikin muutos tuulen nopeudessa vaikuttaa suuresti venevauhtiin.*
- *Kevyen tuulen genoa muotoillaan niin, että voimaa saadaan reilusti, jotta vauhtia pystytään ylläpitämään kevyessä kelissä. Lisävoimaa saadaan lähinnä suuremman pussikkuuden kautta.*

Purjeiden säädöt:

- Nostin on riittävän kireällä eli etuliikissä ei saa olla vaakasuuntaisia ryppyjä.
- Kireä skuuttaus
- Suurin syy ison skuuttauksessa



Donna - Genoa + Iso

Antti Niiniranta:

- ❖ *Isopurjeen vaikutus korkeuteen on usein selvästi suurempi kuin keulapurjeen.*
- ❖ *Mikäli haetaan lisää korkeutta, pitää isopurje skuutata mahdollisimman pienelle kiertymälle niin että ylimmän latan liehu ajoittain kääntyy purjeen taakse.*
- ❖ *Joissain venetyypeissä yläliehu saa olla jopa 50% ajasta piilossa, jotta peräsimelle saadaan riittävästi painetta ja siten parempi korkeus.*
- ❖ *Mitä tiukempi isopurje on sitä "avoimempi" tuuli kohtaa genoan. Turvallinen määrä on ehkä 20% ajasta piilossa. Nykyaikainen isopurje leikataan takaosastaan varsin suoraksi, jolloin se voidaan skuutata huomattavan pienelle kiertymälle ennen kuin virtaukset irtoavat ja liehut kääntyvät purjeen taakse.*

Nyrkkisäännöt:

- Ylin latta puomin suuntaiseksi
- Puomi keskilinjalle tai yli, max. alin latta keskilinjalle
- Pinna painettalisää – silti pinnatuntuma on heikossa tuulessa vähäinen



Donna – purjeen muodon mittaustyökalu AccuMeasure

- Mittauksella voidaan todeta purjeen muoto
- Pussin paikka
- Pussin koko
- Kiertymä

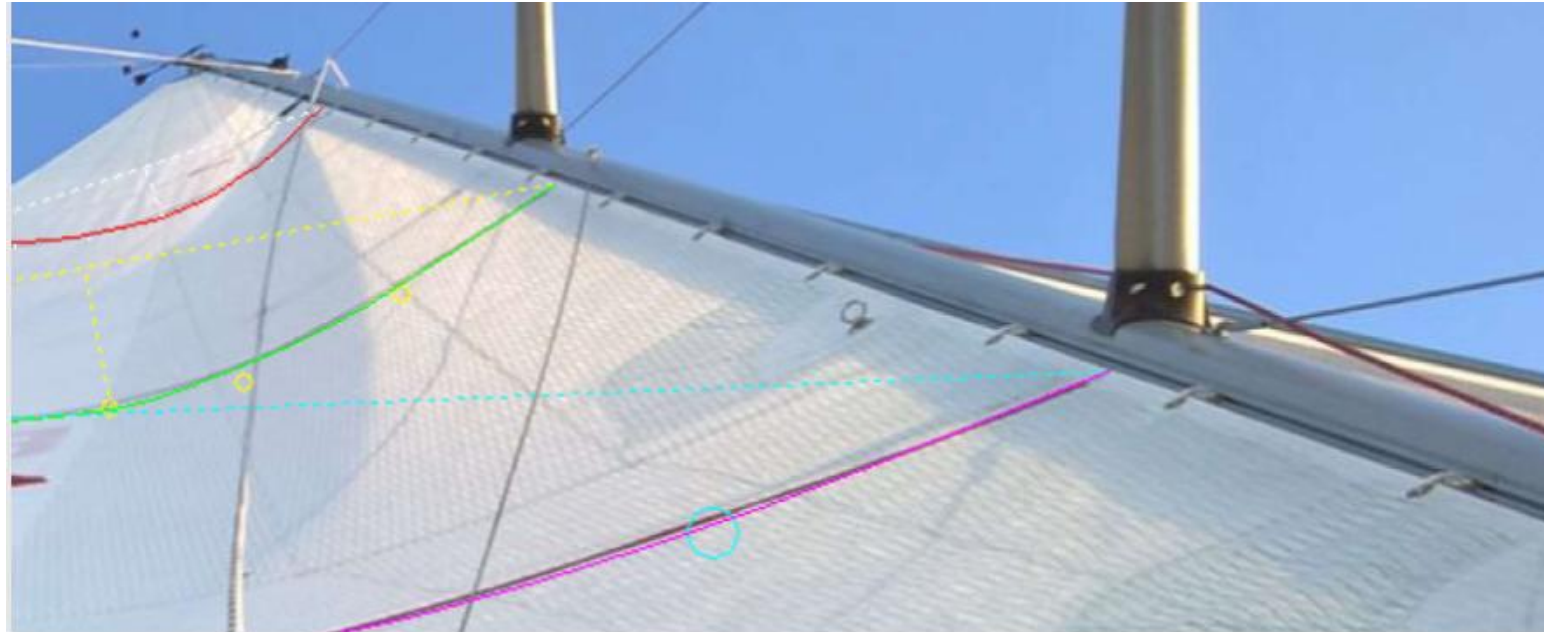
- Hyvä keino nähdä purjeen muoto ja opetella näkemään sama veneessä

- <http://www.uksailmakers.com/accumeasure/>
- www.fe83.org - hyviä kirjoituksia ja wb:n vauhtiseminaari



Donna – purjeiden mittaustyökalu AccuMeasure

- Kuva mittaustuloksista



FILE: iso 2

Boat: Donna
Owner:
Sail: Iso
Date: 13.6.2016
Tack:
Notes:

Apparent Wind Speed: 5,5
Apparent Wind Angle: 28
Halyard setting:
Backstay setting:
Lead or Traveller setting:

Top Section:

Camber (max) 0.124
Draft position 0.418
15% Camber 0.072
75% Camber 0.076
Twist 161.7

Middle Section:

Camber (max) 0.132
Draft position 0.434
15% Camber 0.066
75% Camber 0.083
Twist 170.0

Bottom Section:

Camber (max) 0.101
Draft position 0.433
15% Camber 0.051
75% Camber 0.063
Twist 177.6

Donna - uudet apuvälineet Sailracer

monipuoliset ominaisuudet

- gps+tuulitiedot veneen mittareista (DataLinker: NMEA0183->bluetooth)
- vuosimaksu 35 €
- Merikartat skannattu
- Veneen polaarit syötetty ohjelmaan

• Lähtö

Yksi hoitaa ja raportoi muille - kiihdytetään- jarrutetaan- oikea nopeus

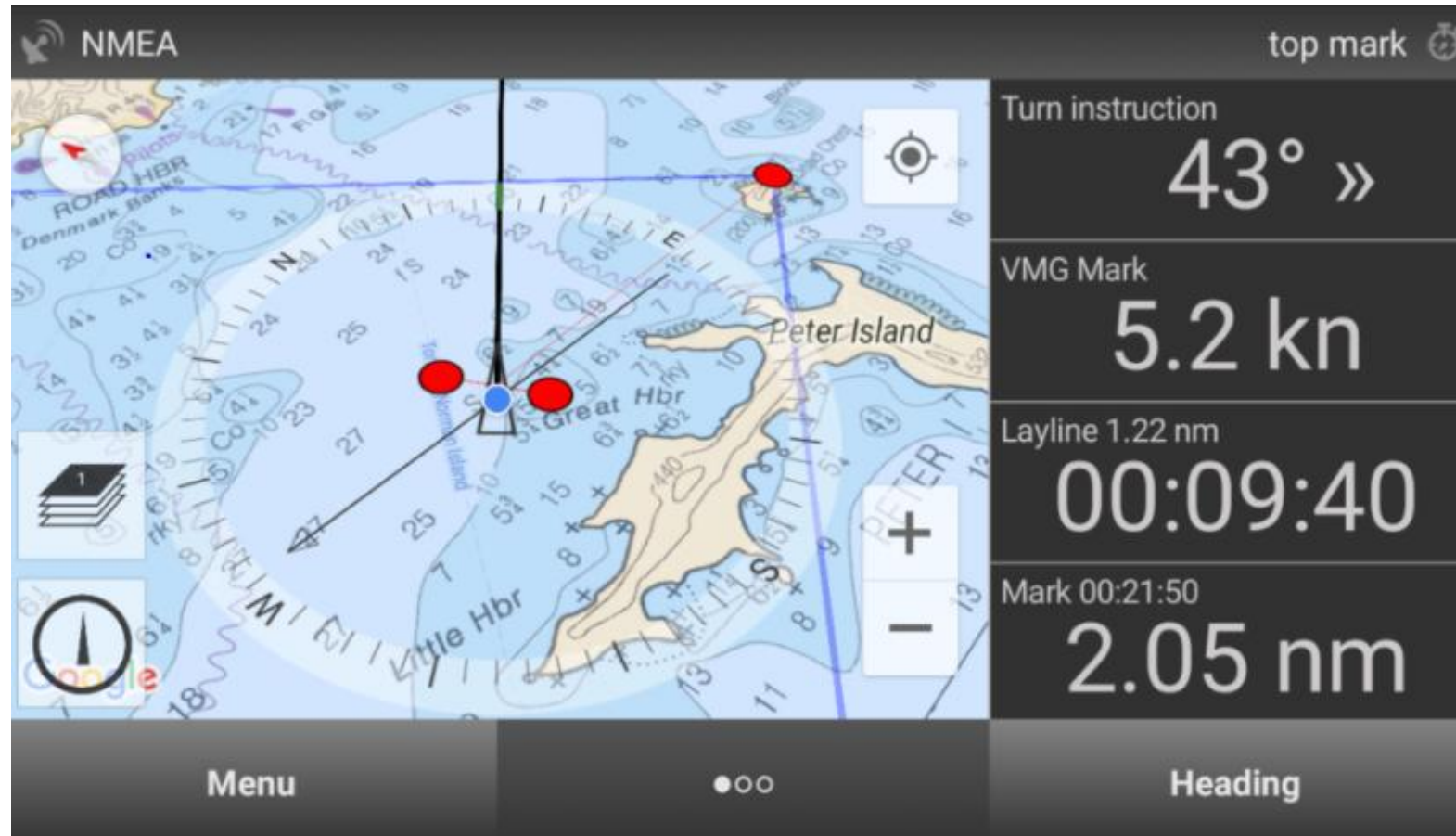


Donna - uudet apuvälineet Sailracer

- Veneen nopeus targetit % lukuna
- Kryssikulma
- Tabletti tallinpäällä
-pinnamies ja trimmaajat
näkee kokoajan
- Tabletin ongelma näkyvyys !



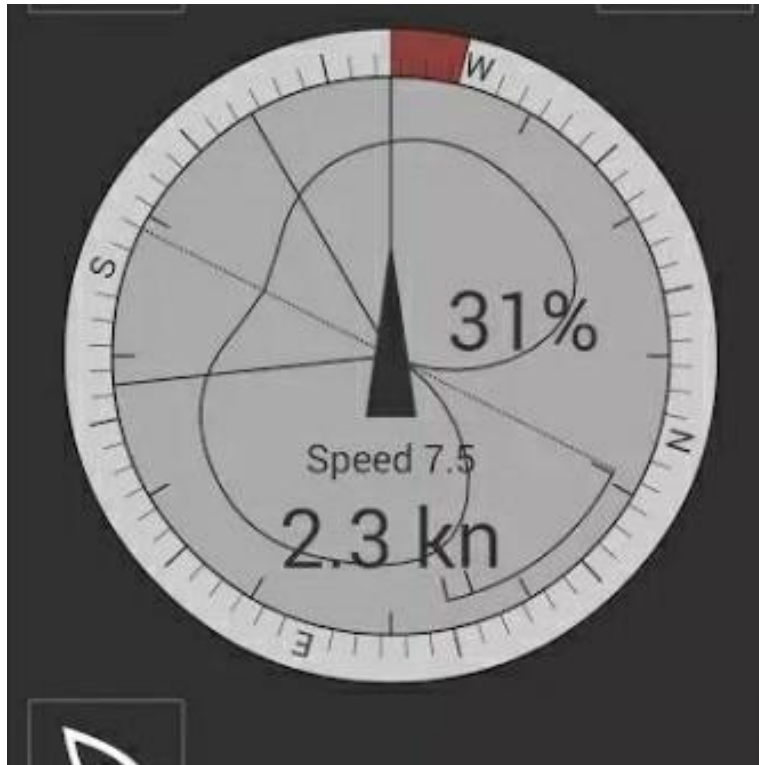
Donna - uudet apuvälineet Sailracer



- Kääntömerkkien leikkarit

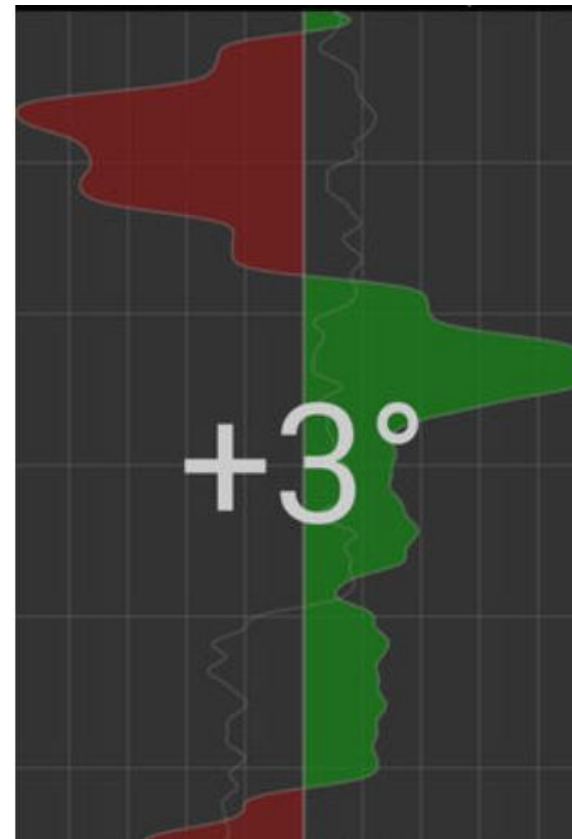
Donna - uudet apuvälineet **Sailracer**

- Leikkauskulma spinnuajoon



Tuulen suunnan muutokset
- ei osata hyödyntää.

Tuulen suunnanmuutokset
- 6 min ja 60 min käyrät



Donna - uudet apuvälineet RaceQs

Trackin tallennus

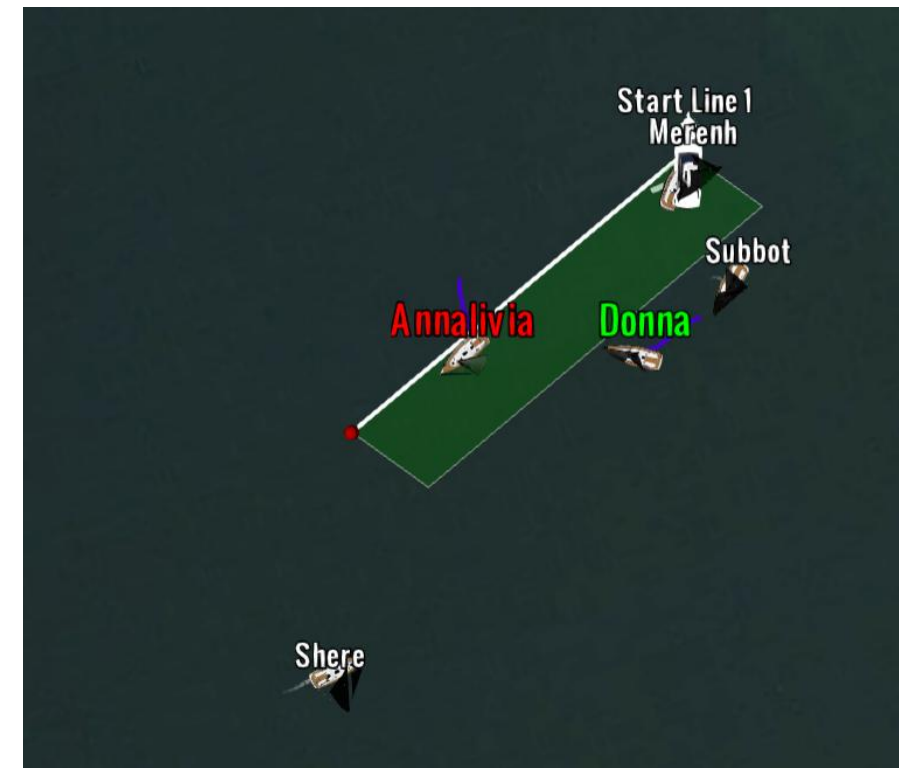
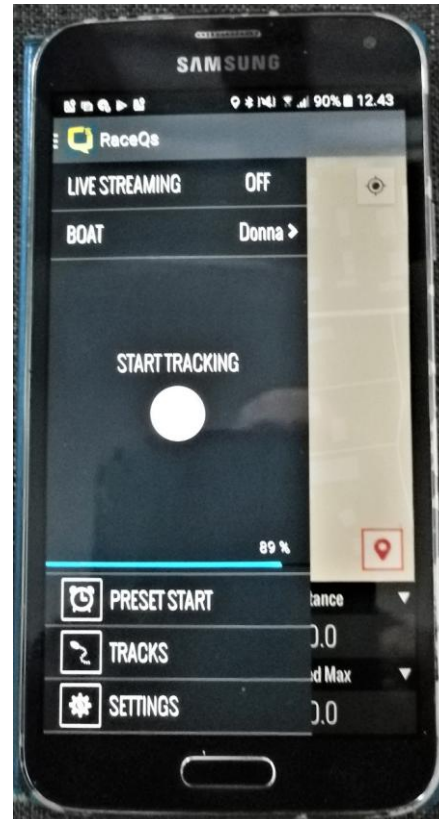
- Kaikille samassa kisassa olleille tarckit RaceQs sivuille <http://raceqs.com>

- Runsaasti analysointityökaluja

- Kännykkä kiinteään paikkaan ja lataukseen
- Ajoitettu aloitus tallennukselle

Erinomainen väline harjoitteluun ja jälkipeleihin

<http://raceqs.com>



Kopun Karvalakki 2017

<http://raceqs.com>

Donna -aina lähdetään voittamaan,
mutta hauskaa pitää olla

Kysymyksiä ?



kiitos