

Case Alfa Romeo: Ideoita klubikilpapurjehtijalle

Marjaniemen Purjehtijat 3.3.2008

Jukka Nieminen

jukka.nieminen@iki.fi



Purjehtija CV

- Eka kilpailu 1977, tehtävä laitapaino
- 2007 IMS MM (Alfa Romeo) ja Int505 EM
- IMX-38 Tiiamari (myytävänä)
www.tiiamari.com,
- 15 x Gotland Runt, MM & EM & SM – kilpailuja
- Saaristokilpailuja
- 4 x Päijännepurjehdus, Banner 23



Team Alfa Romeo

- Jani Lehti ja tiimi
- 2007-2008
Grand Soleil 42R (B&C)
- 2005-2006
Judel-Vrolijk 42
- Dehler 36
- Dehler 33



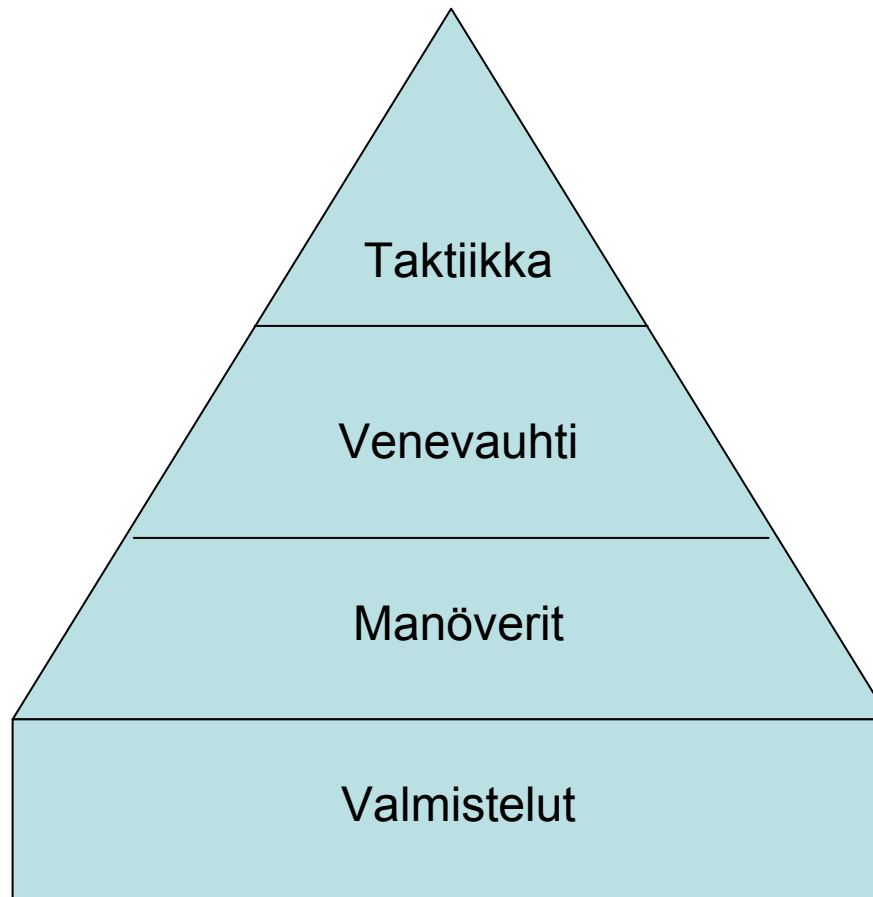
Varoitus

- Kilpapurjehdus aiheuttaa riippuvuutta
- Mahdollisuus kuluttaa rajattomasti aikaa ja rahaa
- Cruiser-Racer dilemma
- Vertaisryhmän tuki > Keinot hallita riippuvuusoireita



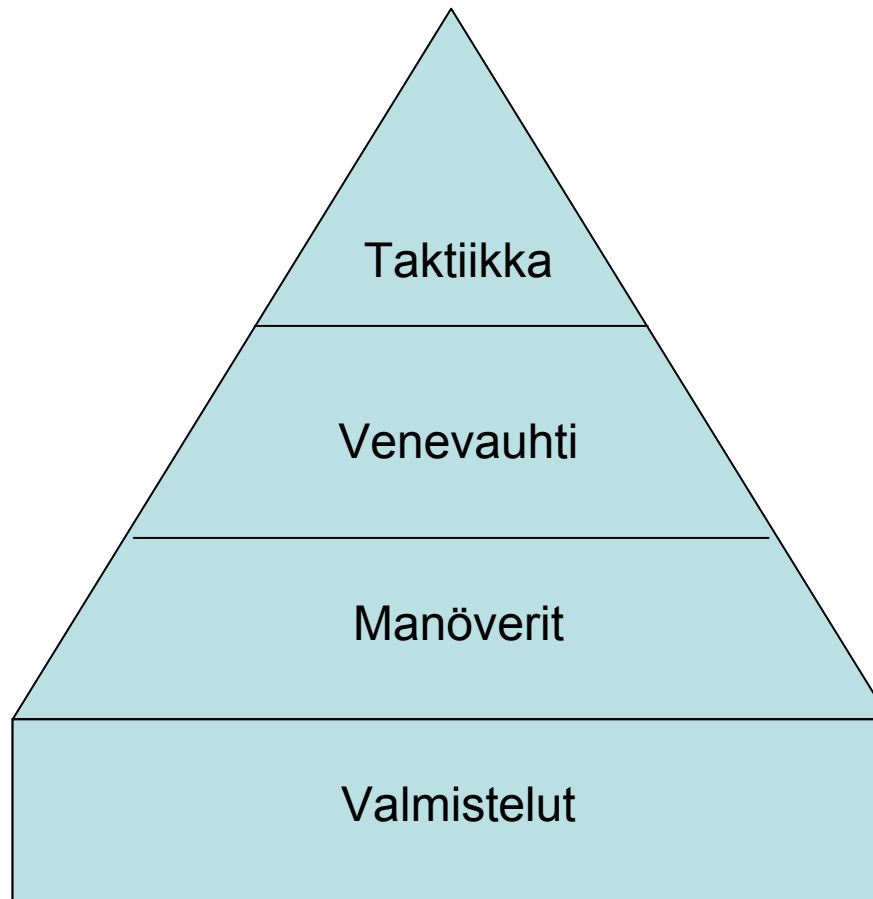
Suorituskyvyn tekijät

- Perusta kuntoon
- Jatkuva parantaminen
- Totaalinen kilpailu
- Hauskuus
- Tavoite?



Suorituskyvyn tekijät

- Perusta kuntoon
- Jatkuva parantaminen
- Totaalinen kilpailu
- Hauskuus
- Tavoite?



Tavoite



Case Alfa Romeo IMS MM 2007

- IMS MM-kilpailut Hanko, Norja
- 30 venettä 1-luokassa
- Sarja 6-1-3-3-3-3-6-2, loppusijoitus 3.



MIEHISTÖ

Jani Lehti	kippari
Pekka Johansson	trimmaaja, "kilpailuinsinööri"
Tiit Haagma	ruorimies
Aku Tomingas	ruorimies, trimmaaja
Sami "Laku" Laxman	mastomies
Hubbe Andersson	keulamies
Tuomas Pihkala	trimmaaja
Henrik Resman	trimmaaja, crew boss
Björn "Nalle" Eriksson	pianisti, mastomies



Vene ja muut valmistelut

- Grand Soleil 42R 2005, ex Zurich
 - Hydro ja airo
 - Hitausmomentti
 - IMS-sääntö
 - Skuuttauskulma, kansi layout
- Trimitaulukot, purjekaaviot
- Harjoituskilpailuja alkukesä
- Pohja ja foilit
- Purjeet
- Painonhallinta
- Logistiikka
 - Veneen siirto
 - Majointus, liikkuminen
 - Muonitus
- Navioniikka
- Taktiikka ja sää



Tyyppi	Grand Soleil 42 Race
Valmistaja	Cantiere del Pardo, Italia
Pituus	12,67 m
Leveys	3,67 m
Syväys	2,59 m
Paino	6500 kg
Isopurje	61,2 m ²
Genoa	42,2 m ²
Spinnu	126,4 m ²
IMS GPH	577,0
Seura	Merenkävijät



Manöverit

- Ydintiimi pitkään yhdessä
- Vakioehtävät
- Toimintatapamallit
- Harjoituskilpailut



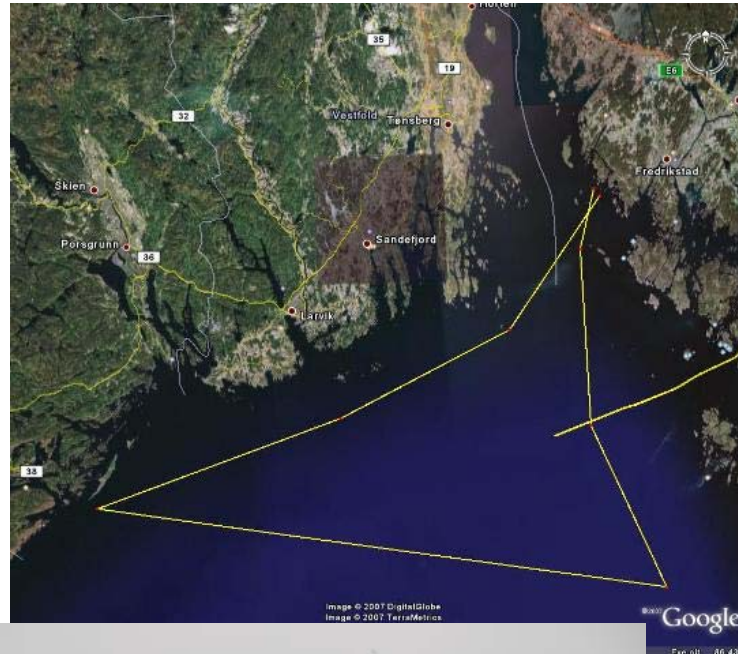
Venevauhti

- Trimmitaulukot ja purjekaaviot
- Aamulla
 - Keulastaagi, V1, D1, D2
 - Mastotunkki
- Lähtöjen välillä
 - Keulastaagi, (D1, D2)
- Purjehduksen aikana
 - Perästaagi
 - Elävän painon siirto
- Kilpailutunteja...



Taktiikka

- Selvitetään:
 - Muut veneet samassa lähdössä?
 - Synoptinen säätila ja tuuliennuste?
 - Maaefektit?
 - Paikallis- ja perimätieto?
 - Virta?
 - Rata ja purjehdusohjeet? (!)
- Malli menestystekijöistä:
 - Kääntymät jatkuva / oskilloiva
 - Mahdollinen edullisempi puoli
 - Vene venettä vastaan
- Tietojärjestelmät
- Tarkkailu



10 ajatusta klubikisaprojektiin

- Mieti elämän tarkoitusta
- Aseta innostava päämäärä
 - Ajan ja rahankäytön tehokkuus
 - Kimppa
- Kokoa viihtyisä (vakio)porukka
- Nimitä keulagasti ja muutkin alijehut. Delegoi
- Brieffaa etukäteen tehtävät. Keskustele läpi venda, jiippi, spinnun nosto ja lasku
- Aja kilpailuja
- Matkapurjehtiessa käytä luppoaikaa trimmien testaamiseen
- Silmäile talvella kirjallisuudesta trimmi- ja tuulioppia
- Viritä veneen perusasiat toimimaan
- Purjeostoksilla käynti piristää aina



Espoo-Suursaari

- Grilli hiilineen ym. tarpeeton rannalle. Keula tyhjäksi. Paino alas
- Ruokailu- ja lääkintäsuunnitelma
- Lepovuorosuunnitelma
- Miehistöpalaveri ennen irroitusta
 - Startti ja reitti
 - Sää tiedotus ja taktiikka
 - Manöverit
 - Tarkkailtavat kilpailijat
- Yöllä
 - Taskulamput trimmareilla, windex- valo, mittarivalot
 - Kokenein ruorimies ajaa
 - Pysy hyvässä seurassa
 - Helppo trimmi
- Taktiikka
 - Ennustetut tuulen kääntymät ja voima
 - Maan vaikutus, erityisesti Suursaaren vieressä
 - Aallot, kryssillä ja lenssillä



