



Tedi Lindqvist:

Oppeja ja kokemuksia kilpailuista

Nicolyllä ja Isadora 2.0:lla





# Kilpa-teamin kasaaminen

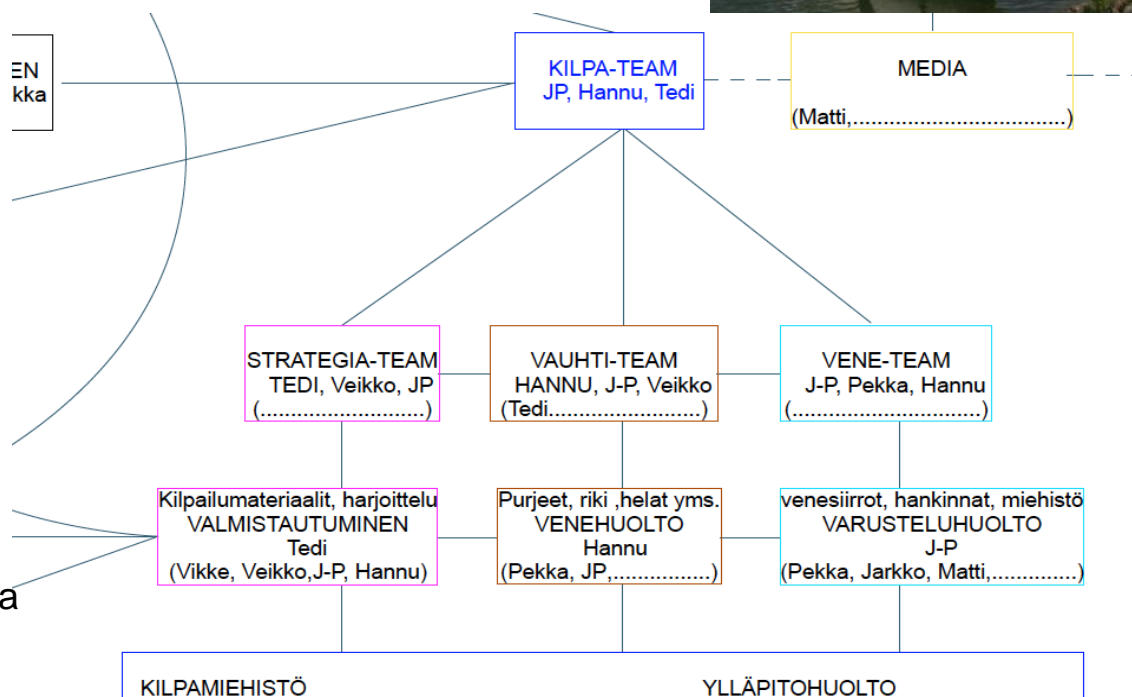


## Miksi mukaan uuteen teamiin ?

- Uuden oppiminen
- Uusi kiinnostava ”hi-teck” venetyyppi
- Team työskentelyn haasteet
- Harjoittelun merkitys
- Kovempitasoiset kilpailut

## Isadora 2.0, Purjehdus-team

- Haasteellinen aloitus
- Keskitasoisia harrastelijoita eikä ammattilaisia
- Koulutusjakso
- Kalenteri
- 1. ja 2. ryhmä ja sitoutuminen
- Verissäpäin vai rentoa harrastelua





# Isadora 2.0 kilpailuista

Kilpailupäiväkirja. Olisi hyvä tehdä / Tedin mallipohja

- Kilpailustrategia: tuuli, miehistö, reitti, taktiikka, purjevalinnat, alku- ja loppupalaveri
- Veneen hallinta ja taktiikka: Startti, boat to boat, Spinnumanööverit, kääntömerkit
- Venevauhti: Mitkä trimmit, ajaminen, targetit, venevauhti muihin verrattuna
- Strategian ja taktiikan toteutuminen
  - Startti: meidän händikäppi, jäikö kiinni taktiikasta tai veneen hallinnasta, harjoittelun merkitys
  - Kryssit ja slöörit: taktiikka ja sen onnistuminen (mikä jäi veneen hallinnan ja venevauhdin piikkiin)
  - Reitinvalinta, tuuliolosuhteiden toteutuminen, vertailu voittajien suorituksiin



# Isadora 2.0 kilpailuista

Kilpailupäiväkirja. Tedin analyysi Espoo -Suursaari 2009

1.

Tedin analyysi (edustaa vain omaa mielipidettäni, josta voi olla erimieltä):

Radan tapahtumista: Katso liitteen kuvat

Lähtö: [kuva 1](#)

- ajettiin kauempana linjasta kääntyen paaralle keskilinjaan tavoitteen mukaisesti.
- injaa pitkin tulevat veneet peittivät aukot, jippailujen takia vauhti hiljeni ja jouduttiin v muiden alle. Keskitason lähtö.
- vapaissa tuulissa kohti punaista poijua meni kohtuullisesti

Kasuunille:

- Far Outin yläpuolella pysyttelyssä , ajatin meidät ns. paskoihin ja kaula heihin kasvoi.

[Kuva 2](#)

- emme menneet keskivaiheilla Far Outin tapaan muiden luffailuihin ja etäisyys pysyi san
- kasuunia lähestyttäessä siirryimme oikeaan laitaan mielestäni hieman turhilla luffailuilla kun vielä käänös meni pitkäksi, niin ajoimme turhan pitkän matkan kasuunille 130° kulmalla. En tiedä huomasiko teistä muut tämän?

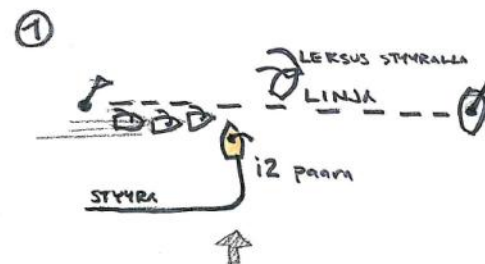
[Kuva 3](#)

Kalbådagrundille:

- Kompassivirheen takia ajettiin liian ylös. Code-Zerolla saavutettu hyöty katosi osin siihen

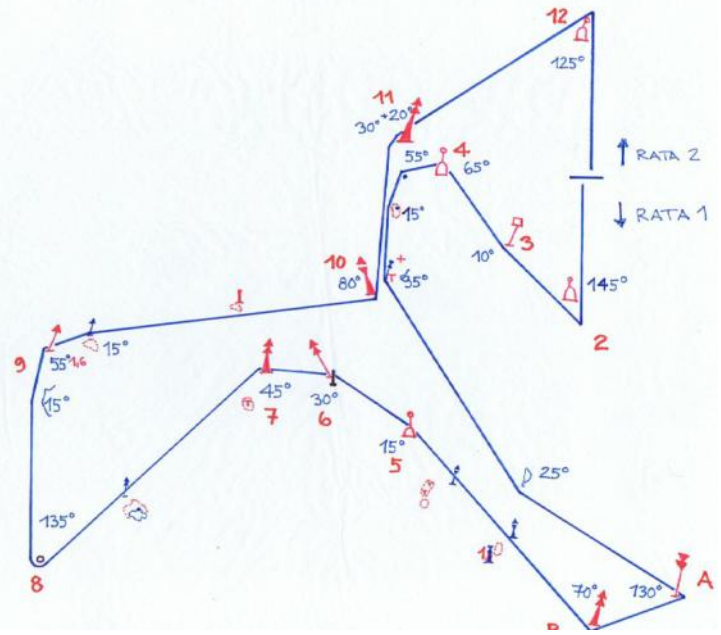
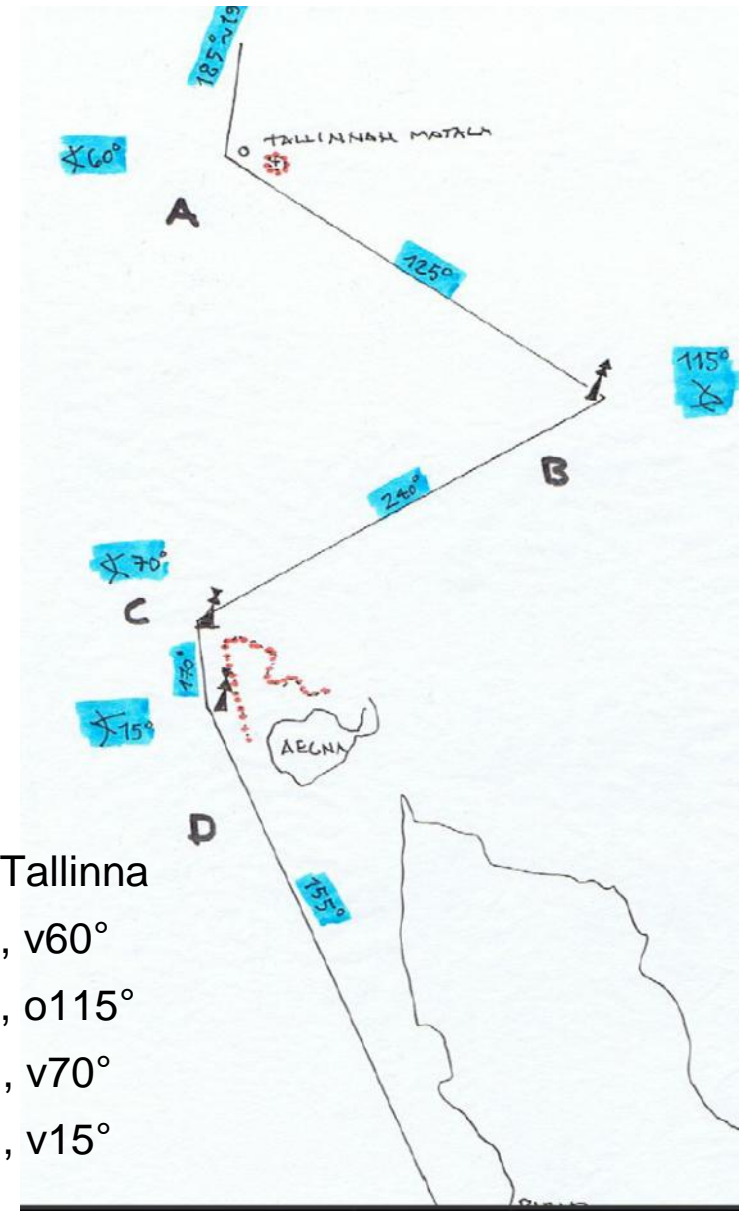
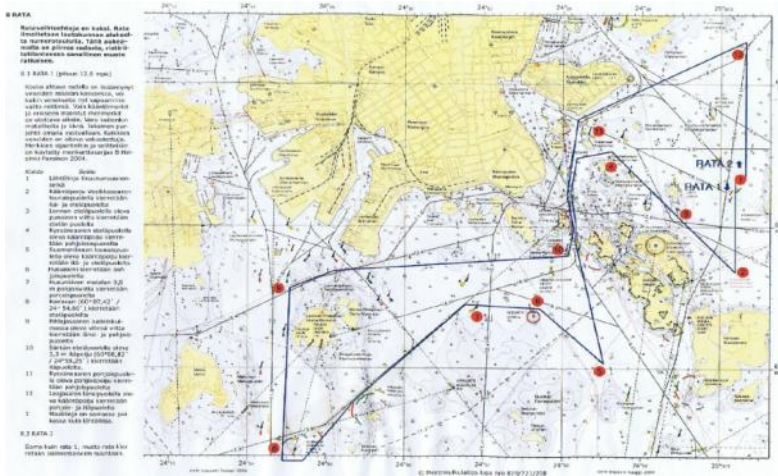
[Kuva 4](#)

- Lisäksi tuli samalla turha yläbanaani





# Valmistautuminen, kartat

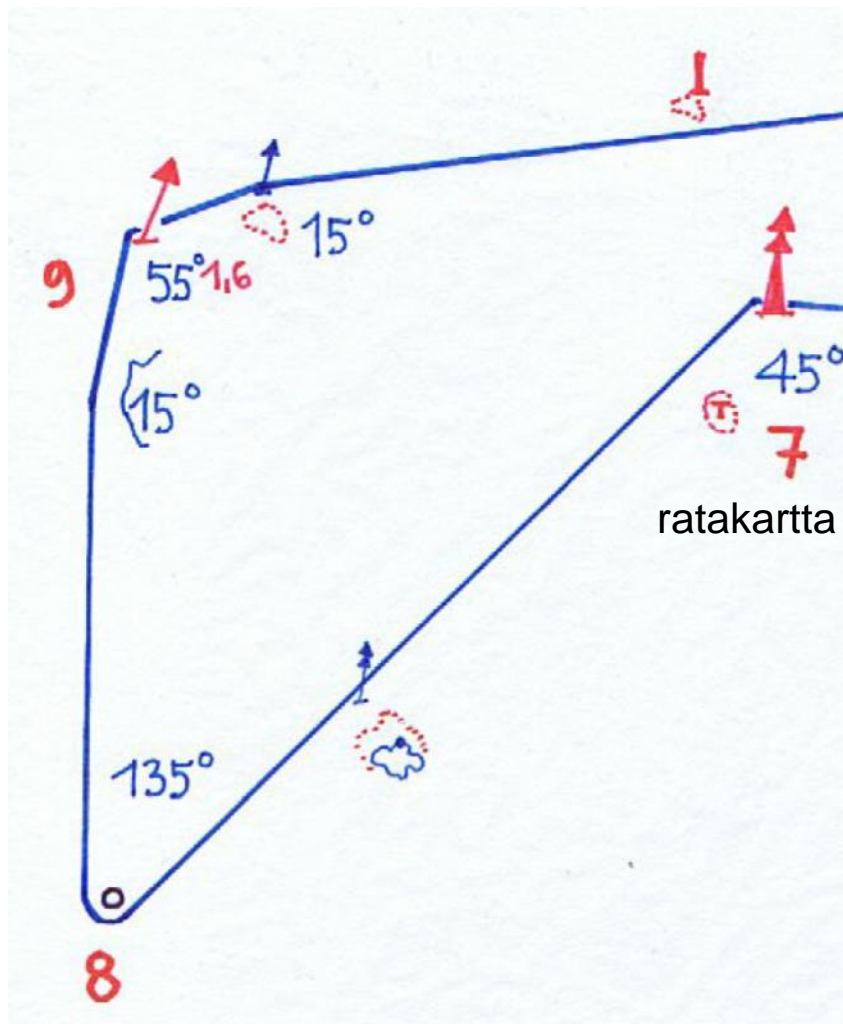


- Helsinki - Tallinna
- A = k125°, v60°
  - B = k240°, o115°
  - C = k170°, v70°
  - D = k155°, v15°



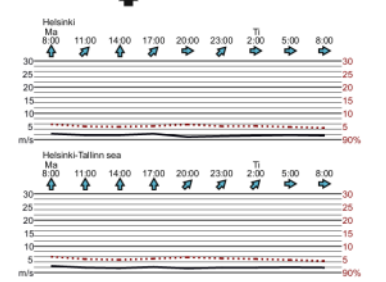
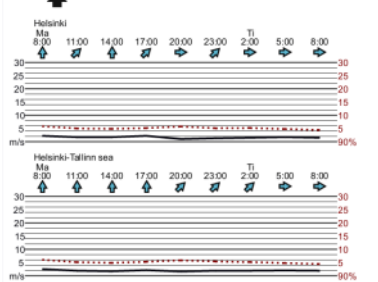
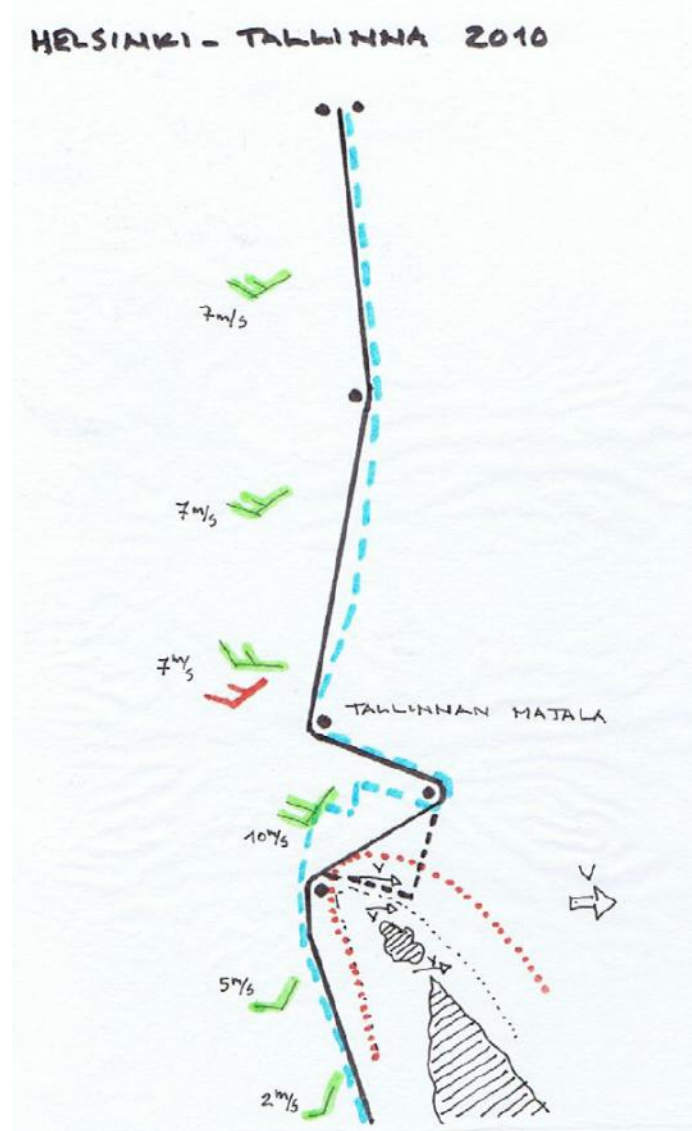
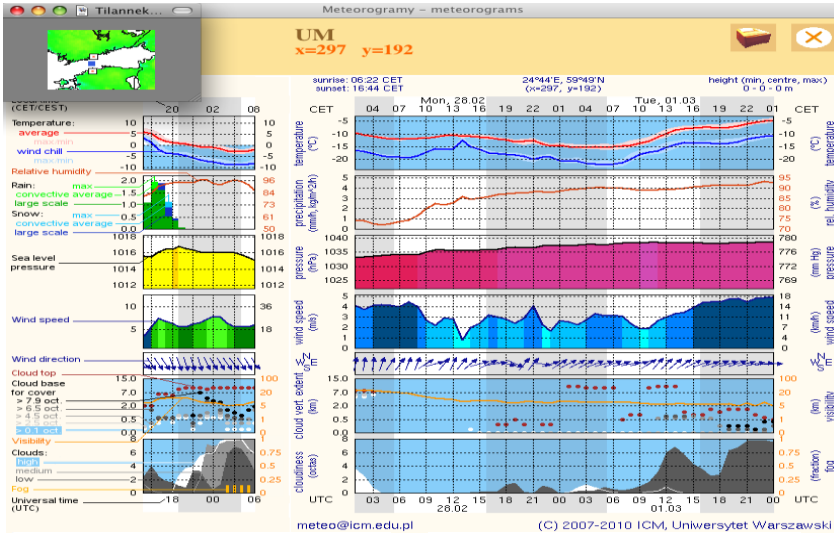
# Ratakartan yksityiskohtia

Viaporin Tuoppi





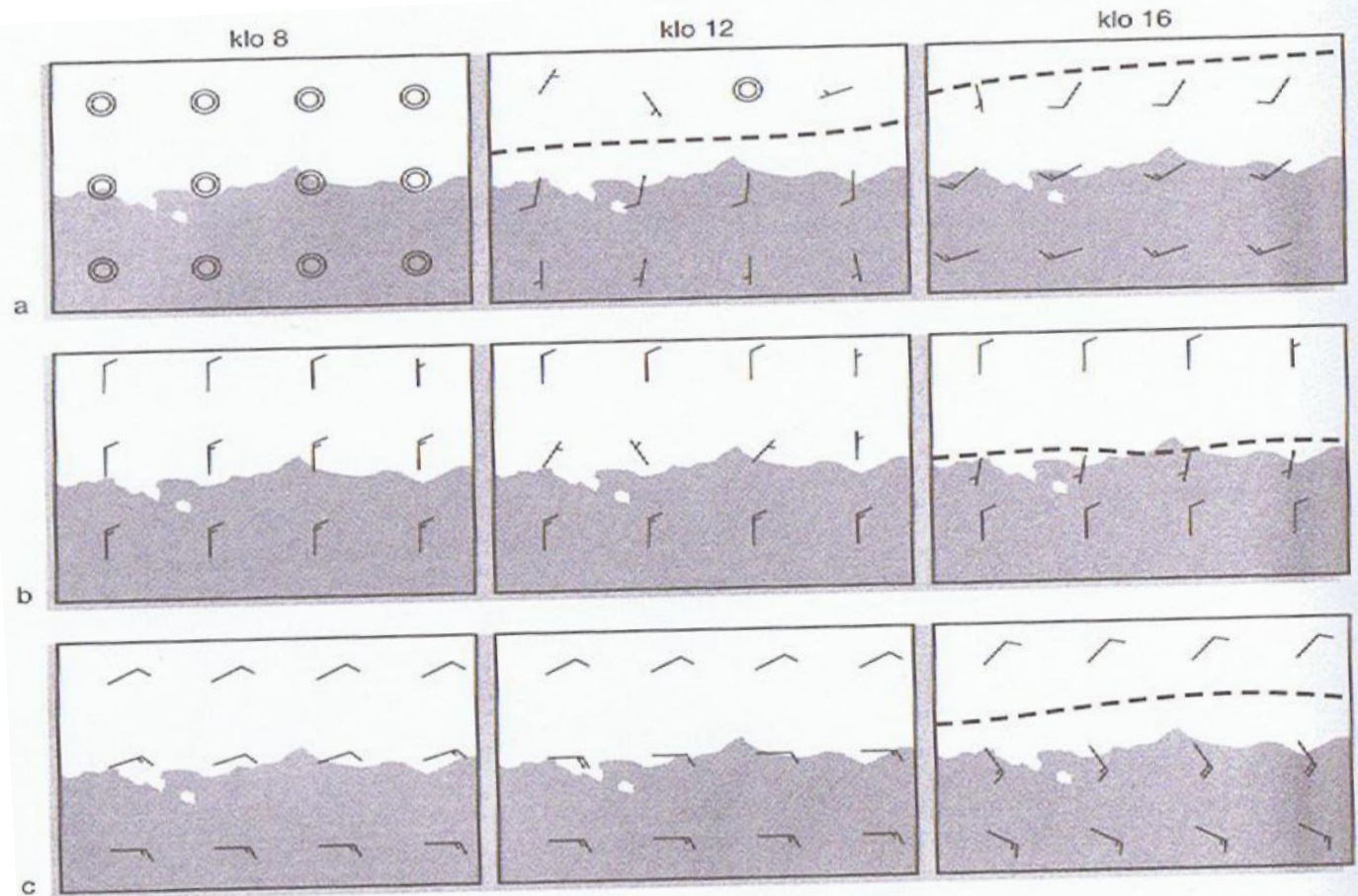
# Ennusteet, strategia





# Alkukesän sääilmiö

## Merituuli



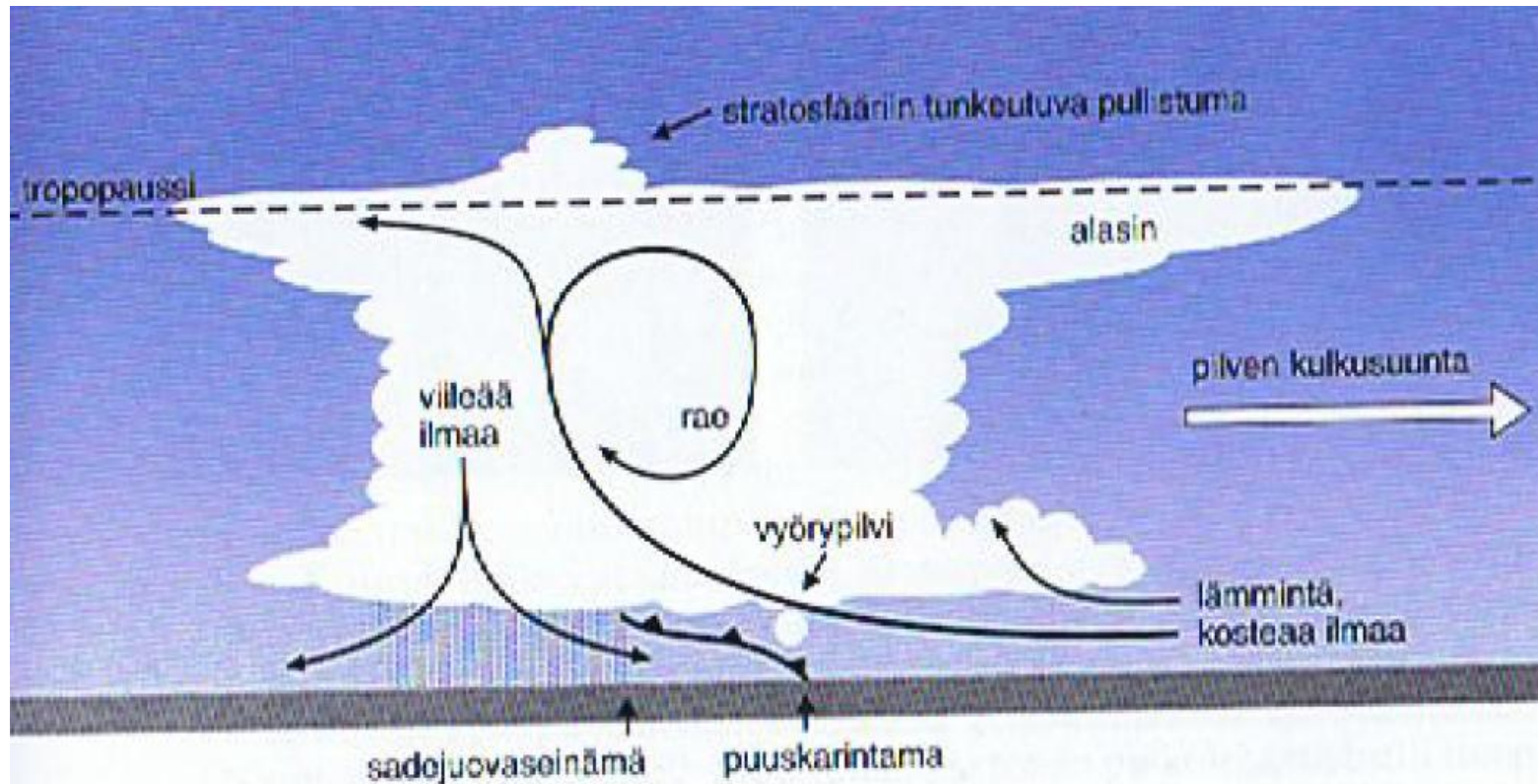
Kuva 11.9. Tyypillisiä merituulitilanteita Suomenlahden rannikolla, kun perusvirtaus on a) tyyni, b) 7 m/s pohjoisesta, c) 8 m/s idästä. Katkoviiva kuvaa merituulirintamaa. Tuulisymbolit on selitetty kuvassa 8.19.





# Sadekuuro

Sadekuuro, saderintama



Kuva 11.3. Voimakkaan kuuropilven rakenne.